

**ПАСПОРТ ДОСТУПНОСТИ  
ОБЪЕКТА И УСЛУГ ДЛЯ  
ИНВАЛИДОВ И ДРУГИХ  
МАЛОМОБИЛЬНЫХ ГРУПП  
НАСЕЛЕНИЯ**

**Государственного областного бюджетного  
учреждения для детей-сирот и детей,  
оставшихся без попечения родителей,  
«Мурмашинский центр помощи детям,  
оставшимся без попечения родителей,  
«Журавушка»**

**П. Мурмаши**

УТВЕРЖДАЮ

Директор  
ГОБУ «МЦПД «Журавушка»

*Мальцева* Г.В. Мальцева

«07» ноября 2018г.



## ПАСПОРТ ДОСТУПНОСТИ №

объекта и услуг для инвалидов и других маломобильных групп населения

### 1. Общие сведения об объекте (краткая характеристика объекта)

- 1.1. Наименование отрасли (сферы деятельности): объект социальной инфраструктуры  
(указывается: объект здравоохранения; объект образования; объект социальной защиты населения; объект физической культуры и спорта; объект культуры и туризма; объект информации и связи; объект транспорта и дорожно-транспортной инфраструктуры; объект жилого фонда; объект потребительского рынка и сферы услуг; объект службы занятости и места приложения труда; административный объект; иное)
- 1.2. Адрес объекта: 184358, Россия, Мурманская область, Кольский район, поселок городского типа Мурмаши, улица Молодежная, дом 1А
- 1.3. Сведения о размещении объекта:  
- отдельно стоящее здание 2 этажа, 938,6 кв.м  
- часть здания  
- наличие прилегающего земельного участка (да, нет); 6300 кв.м
- 1.4. Год постройки здания 1977, капитального ремонта/реконструкции 2015  
проектная документация на (вид работы) \_\_\_\_\_ утверждена / прошла экспертизу в срок \_\_\_\_\_
- 1.5. Дата предстоящих плановых работ: капитальный ремонт \_\_\_\_\_; реконструкция \_\_\_\_\_;  
строительство нового здания \_\_\_\_\_; иное текущий ремонт ежегодно

### сведения об организации, расположенной на объекте

- 1.6. Название организации (учреждения) – полное и краткое наименование (согласно Уставу)  
Государственное областное бюджетное учреждение для детей-сирот и детей, оставшихся без попечения родителей, «Мурмашинский центр помощи детям, оставшимся без попечения родителей, «Журавушка» (ГОБУ «МЦПД «Журавушка»)
- 1.7. Юридический адрес организации (учреждения) 184358, Россия, Мурманская область, Кольский район, поселок городского типа Мурмаши, улица Молодежная, дом 1А
- 1.8. Основание для пользования объектом (оперативное управление, аренда, собственность, иное)
- 1.9. Форма собственности (государственная, негосударственная, иное)
- 1.10. Территориальная принадлежность (федеральная, региональная, муниципальная, иное)
- 1.11. Вышестоящая организация (наименование)  
Министерство образования и науки Мурманской области
- 1.12. Адрес вышестоящей организации, координаты для связи:  
183025, город Мурманск, улица Трудовых резервов, дом 4, тел. (8152) 44-63-77

### 2. Характеристика деятельности организации на объекте

(краткая характеристика предоставляемых услуг)

- 2.1. Вид (или тип) объекта (согласно отраслевой классификации и Уставу): объект социальной инфраструктуры
- 2.2. Виды оказываемых услуг (виды деятельности, согласно Уставу): содержание детей сирот, защита их прав и законных интересов, реализация дополнительных общеразвивающих программ
- 2.3. Форма оказания услуг: (на объекте, в том числе с проживанием; на дому; дистанционно; иное)
- 2.4. Категории обслуживаемого населения по возрасту: (дети; граждане трудоспособного возраста; граждане пожилого возраста; все возрастные категории) от 1,5 до 18 лет

2.5. Категории обслуживаемых инвалидов: (К, О-н, О-в, С-п, С-ч, Г-п, Г-ч, У) / нет)<sup>1</sup>

2.6 Участие в исполнении ИПРА инвалида / ребенка-инвалида (да, нет)

### 3. Состояние доступности объекта и услуг

#### 3.1. Путь следования к объекту пассажирским транспортом

(описать маршрут движения с использованием пассажирского транспорта)

маршрут общественного транспорта № 119, с/х Тулома- войсковая часть п.Мурмаши, остановка «АЗС», № 120, г.Мурманск автовокзал- с/х Тулома, остановка «АЗС»

Наличие адаптированного пассажирского транспорта к объекту нет

Наличие специального транспортного обслуживания (социальное такси) нет

Необходимые организационные решения: обращение к Администрации МО гп. Мурмаши, о выделение адаптивного транспорта либо специального транспорта для движения инвалидов к объекту.

#### 3.2. Путь к объекту от ближайшей остановки пассажирского транспорта:

3.2.1 Расстояние до объекта от остановки транспорта 700 м

3.2.2 Время движения (пешком) 8-10 мин

3.2.3 Наличие выделенного от проезжей части пешеходного пути (да, нет),

3.2.4 Перекрестки: *нерегулируемые; имеется переход через ж/д пути;*

3.2.5 Информация на пути следования к объекту: *акустическая, тактильная, визуальная; нет*

3.2.6 Перепады высоты на пути: *есть, нет* (грунтовая пешеходная тропинка от остановки до ж/д путей, затем один марш деревянной лестницы, далее асфальтобетонная дорога до территории объекта);

Их обустройство для инвалидов на коляске: *да, нет*

3.2.7 Обеспечена индивидуальная мобильность инвалидам (К, О-н, О-в, С-п, С-ч, Г-п, Г-ч, У) / нет

3.2.8 Организовано сопровождение на пути движения инвалидам (К, О-н, О-в, С-п, С-ч, Г-п, Г-ч, У) / нет

Необходимые организационные решения: обращение к Администрации МО гп. Мурмаши, о организации сопровождения для инвалидов на пути движения к объекту.

#### 3.3. Организация доступности объекта и услуг для инвалидов – форма обслуживания

Категория инвалидов	Форма обслуживания - способ предоставления услуг инвалидам – (отметить выбранный способ знаком плюс <sup>+</sup> )				
	На объекте – по варианту:		На дому	Дистанционно	Не организовано
	«А»*	«Б»**			
К (передвигающиеся на креслах-колясках)		+			+
О-н (поражение нижних конечностей)		+			+
О-в (поражение верхних конечностей)		+			+
С-п (полное нарушение зрения – слепота)		+			+
С-ч (частичное нарушение зрения)		+			+
Г-п (полное нарушение слуха – глухота)		+			+
Г-ч (частичное нарушение слуха)		+			+
У (нарушения умственного развития)		+			+
Все категории инвалидов***		+			

<sup>1</sup> К - передвигающиеся на коляске; О - нарушения опорно-двигательного аппарата, в т.ч.: О-н - поражение нижних конечностей; О-в - поражение верхних конечностей; С-п - полное нарушение зрения (слепота); С-ч - частичное нарушение зрения; Г-п - полное нарушение слуха (глухота); Г-ч - частичное нарушение - слуха; У - нарушения умственного развития



\* - аналогично пункту 3.4 (см.)

\*\* - заполняется только в случае, если по всем категориям единая оценка

\*\*\* - в этой строке указывается решение о состоянии доступности объекта и предоставляемых услуг для соответствующих категорий инвалидов: **ДП** - доступно полностью; **ДЧ** - доступно частично; **ДУ-им** - доступно условно с обеспечением индивидуальной мобильности; **ДУ-пп** - доступно условно с помощью персонала на объекте; **ДУ-дом** - доступно условно с предоставлением услуг на дому(ином месте пребывания инвалида); **ДУ-дистант** - доступно условно с предоставлением услуг дистанционно; **ВНД** - временно недоступно

**Примечание:** Информация о состоянии доступности объекта и услуг на момент обследования отражается на сайте организации на карте доступности «Жить вместе»

### 3.6. Объект является приоритетным (да, нет)

Указать, когда включен в реестр приоритетных объектов (2013 год)

### 3.7. Дата размещения (актуализации) информации на сайте и карте доступности \_\_\_\_\_

## 4. Управленческое решение (по обеспечению доступности объектов и услуг)

### 4.1. Работы по обеспечению доступности объекта и предоставляемых услуг\*

Этапы и виды работ по обеспечению доступности объекта и услуг	Возможный результат доступности	Ожидаемый результат доступности по категориям МГН (отметить знаком плюс + или указать иной ожидаемый результат)							
		К	О-н	О-в	С-п	С-ч	Г-п	Г-ч	У
<b>1 этап</b> (неотложные мероприятия)									
1.1 Обеспечение доступа к месту (местам) предоставления услуги (услуг) на объекте путем оказания работниками организаций помощи с согласованием с ООИ	ДУ-пп	+	+	+	+	+	+	+	+
1.2 Организация предоставления услуг инвалидам по месту жительства (на дому)	ДУ-дом								
1.3 Организация предоставления услуг инвалидам в дистанционном формате	ДУ-дистант								
Срок завершения 1 этапа, контроля его исполнения и актуализации информации на сайте организации и карте доступности 31 декабря 2018 года									
<b>2 этап</b> (отложенные мероприятия)									
2.1 Создание условий индивидуальной мобильности для самостоятельного передвижения инвалидов по объекту, в т.ч. к местам предоставления услуг (по варианту «А» / «Б») с согласованием с ООИ; путем приобретения технических средств адаптации (и информации), проведения ремонтных работ	ДУ-им	+	+	+	+	+	+	+	+
2.2 Обеспечение доступности объекта путём выполнения ремонтных работ и приобретения технических средств адаптации (и информации) с соблюдением требований нормативно-технических документов в проектировании и строительстве									
2.2.1 По варианту «А»	ДП								
2.2.2 По варианту «Б»	ДЧ								
Срок завершения 2 этапа, контроля его исполнения и актуализации информации на сайте организации и карте доступности 31 декабря 2025 года									

<b>3 этап (итоговые мероприятия)</b>										
<b>3. Создание условий для беспрепятственного доступа инвалидов к объекту и предоставляемым в нем услугам</b>										
3.1 По варианту «А»	ДП									
3.2 По варианту «Б»	ДЧ	+	+	+	+	+	+	+	+	+
Срок завершения 3 этапа, контроля его исполнения и актуализации информации на сайте организации и карте доступности 31 декабря 2035 года										

\*- подробно мероприятия представлены в «дорожной карте объекта» от «\_\_\_» \_\_\_\_\_ 20\_\_ г.

- 4.2. Для принятия решения о выполнении работ на объекте требуется / не требуется:**
- согласование работ с надзорными органами (в сфере проектирования и строительства, архитектуры, охраны памятников, другое) \_\_\_\_\_
  - техническая экспертиза \_\_\_\_\_
  - разработка проектно-сметной документации \_\_\_\_\_
  - согласование с вышестоящей организацией (с собственником объекта) \_\_\_\_\_
  - заключение дополнительного соглашения с арендодателем \_\_\_\_\_
  - рассмотрение на \_\_\_\_\_  
(наименование координирующего органа в сфере обеспечения доступной среды для инвалидов)
  - иное \_\_\_\_\_

**4.3. Работы, требующие обязательного согласования с представителем общественного объединения инвалидов:**

- |   |  |
|---|--|
| Согласованы без замечаний   | Дата « <u>06</u> » <u>ноябрь</u> 20 <u>18</u> г. |
| Согласованы с замечаниями и предложениями<br>(прилагаются к «дорожной карте» объекта) | Дата «___» _____ 20__ г.                         |
| Замечания устранены   | Дата «___» _____ 20__ г.                         |
| Не согласованы. Необходимо согласовать до   | Дата «___» _____ 20__ г.                         |

**5. Особые отметки**

- Информация о доступности объекта и предоставляемых услуг размещена на:**
- Сайте организации (адрес) \_\_\_\_\_
  - Карте доступности (адрес) \_\_\_\_\_

**ПРИЛОЖЕНИЯ к Паспорту доступности объекта и услуг:**

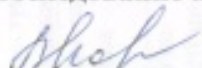
1. Результаты обследования на предмет доступности объекта и услуг от 22.08.2018
2. План мероприятий по поэтапному повышению уровня доступности для инвалидов объекта и предоставляемых услуг («дорожная карта») от 28.08.2018
3. Маршрут (схема) движения инвалидов и других МГН на объекте 1 лист
4. Фотографии (структурно-функциональных зон и элементов объекта) 11 штук
5. Материалы уполномоченных организаций по осуществлению контроля и надзора

*Наименование документа и выдавшей его организации, дата*

6. Материалы (заключения) иных организаций по вопросам доступности объекта и услуг  
(сертификаты системы добровольной сертификации, документы общественного контроля и проч.)
7. Другое \_\_\_\_\_  
(например, Вкладыш в Паспорт доступности – при повторном обследовании, в т.ч. контрольном)

**Комиссия, проводившая обследование и составление Паспорта доступности**

Председатель

  
Подпись

Г.В.Мальцева, директор  
ФИО, должность

Члены комиссии:

  
Подпись

И.Г.Новикова, заместитель директора по РВР  
ФИО, должность

  
Подпись

Ю.Б.Каташина, начальник хозяйственного  
отдела  
ФИО, должность

  
Подпись

М.А.Мамчик, педагог дополнительного  
образования  
ФИО, должность

  
Подпись

И.А.Горшков, Председатель Кольской  
районной общественной организации  
общероссийской общественной организации  
«Всероссийского общества инвалидов»  
ФИО, должность

Результаты обследования на предмет доступности объекта и услуг для инвалидов и других маломобильных групп населения  
Государственное областное бюджетное учреждение для детей-сирот и детей, оставшихся без попечения родителей, «Мурманский  
центр помощи детям, оставшимся без попечения родителей, «Журавушка»

*Наименование объекта и организации*

184358, Мурманская область, Кольский район, поселок городского типа Мурманши, улица Молодежная, дом 1А

*Адрес*

№ п/п	Структурно- функциональные зоны и элементы	Значимые барьеры для инвалидов и других МГН* (физические, информационные, организационные)	Предложения по созданию условий доступности объекта и услуг (до реконструкции / капитального ремонта):		Состояние доступности соответствующей зоны	
			Неотложные мероприятия (1 этап)	Отложенные мероприятия (2 этап)	на момент обследо- вания	после 1-го этапа
1.	Территория, прилегающая к зданию - Вход (входы) на территорию - Путь (пути) движения на территории - Лестница (наружная) - Пандус (наружный) - Автостоянка и парковка	1.1 Отсутствует информация об ОСИ на въезде на территорию 1.2 Отсутствует кнопка вызова персонала 1.3 При входе на территорию крутой уклон 1.4 Отсутствует тактильная информация на путях движения 1.5 Отсутствует автостоянка и выделенные парковочные места для инвалидов	1.1 Составить инструкцию для персонала 1.2 Организовать сопровождение инвалидов персоналом 1.3 Обращение в Администрацию МО г. Мурманши Кольского района Мурманской области, о выделение парковочных мест	1.1 Установить информацию об ОСИ на въезде на территорию 1.2 Установить кнопку вызова персонала 1.3 Выделить парковочное место для инвалидов	К-ВНД О-н-ВНД О-в-ВНД С-п-ВНД С-ч-ВНД Г-п-ВНД Г-ч-ВНД У-ДУпп	К-ДУим О-н-ДУим О-в-ДУим С-п-ДУим С-ч-ДУим Г-п-ДУим Г-ч-ДУим У-ДУим



2.	<p><b>Вход в здание</b></p> <ul style="list-style-type: none"> <li>- Лестница (наружная)</li> <li>- Пандус (наружный)</li> <li>- Входная площадка (перед дверью)</li> <li>- Дверь (входная)</li> <li>- Тамбур</li> </ul>	<p>2.1 Отсутствует нормативной информации об ОСИ</p> <p>2.2 Отсутствует пандус при входе в здание</p> <p>2.3 Порог на входе более 2,5 см</p> <p>2.4 Не работает доводчик на входной двери</p>	<p>2.1 Составить инструкцию для персонала</p> <p>2.2 Организовать сопровождение инвалидов персоналом</p>	<p>2.1 Установить информацию об ОСИ</p> <p>2.2 Установить пандус на входе в здание</p> <p>2.3 Приобрести мини пандус для преодоления порогов</p> <p>2.4 Заменить или отремонтировать доводчик на входной двери</p>	<p>К-ВНД О-н-ВНД О-в-ВНД С-п-ВНД С-ч-ВНД Г-п-ВНД Г-ч-ВНД У-ДУпп</p>	<p>К-ДУпп О-н-ДУпп О-в-ДУпп С-п-ДУпп С-ч-ДУпп Г-п-ДУпп Г-ч-ДУпп У-ДУпп</p>	<p>К-ДУим О-н-ДУим О-в-ДУим С-п-ДУим С-ч-ДУим Г-п-ДУим Г-ч-ДУим У-ДУим</p>
3.	<p><b>Пути движения внутри здания</b></p> <ul style="list-style-type: none"> <li>- Коридор (вестибюль, зона ожидания, галерея, балкон)</li> <li>- Лестница (внутри здания)</li> <li>- Пандус (внутри здания)</li> <li>- Лифт пассажирский (или подъемник)</li> <li>- Дверь</li> <li>- Пути эвакуации (в т.ч. зоны безопасности)</li> </ul>	<p>3.1 Отсутствует дублирующая тактильная или звуковая информация</p> <p>3.2 Отсутствует информация о направлении движения к местам целевого назначения и туалетам</p> <p>3.3 Отсутствует пандусы и подъемные устройства внутри здания</p> <p>3.4 Отсутствует контрастная маркировка ступеней лестницы</p> <p>3.5 Пути эвакуации не оборудованы пандусами</p>	<p>3.1 Составить инструкцию для персонала</p> <p>3.2 Организовать сопровождение инвалидов персоналом</p>	<p>3.1 Установить информацию о направлении пути движения</p> <p>3.2 Приобрести пандусы</p>	<p>К-ВНД О-н-ВНД О-в-ВНД С-п-ВНД С-ч-ВНД Г-п-ВНД Г-ч-ВНД У-ДУпп</p>	<p>К-ДУпп О-н-ДУпп О-в-ДУпп С-п-ДУпп С-ч-ДУпп Г-п-ДУпп Г-ч-ДУпп У-ДУпп</p>	<p>К-ДУим О-н-ДУим О-в-ДУим С-п-ДУим С-ч-ДУим Г-п-ДУим Г-ч-ДУим У-ДУим</p>

4.	<p><b>Зоны целевого назначения здания</b></p> <ul style="list-style-type: none"> <li>- Кабинетная форма обслуживания</li> <li>- Зальная форма обслуживания</li> <li>- Прилабочная форма обслуживания</li> </ul> <p><b>Жилые помещения</b></p> <ul style="list-style-type: none"> <li>- Форма обслуживания с перемещением по маршруту</li> <li>- Кабина индивидуального обслуживания</li> </ul> <p><b>Места приложениия труда</b></p>	<p>4.1 Отсутствует тактильная информация для инвалидов по зрению</p> <p>4.2 При оказании услуг не организован сурдоперевод</p> <p>4.3 Отсутствует индукционная система</p> <p>4.4 Информация о помещениях не размещена на дверном полотне</p>	<p>4.1 Составить инструкцию для персонала</p> <p>4.2 Организовать сопровождение инвалидов персоналом</p>	<p>4.1 Установить информацию при входе в помещения со стороны дверной ручки с дублированием рельефными знаками</p> <p>4.2 Организовать допуск сурдопереводчика</p>	<p>К-ВНД О-н-ВНД О-в-ВНД С-п-ВНД С-ч-ВНД Г-п-ВНД Г-ч-ВНД У-ДУпп</p>	<p>К-ДУим О-н-ДУим О-в-ДУим С-п-ДУим С-ч-ДУим Г-п-ДУим Г-ч-ДУим У-ДУим</p>
5.	<p><b>Санитарно-гигиенические помещения</b></p> <ul style="list-style-type: none"> <li>- Туалетная комната</li> <li>- Душевая/ ванная комната</li> <li>- Бытовая комната (гардеробная)</li> </ul>	<p>5.1 Информация о помещении не размещена на дверном полотне</p> <p>5.2 Отсутствует кнопка вызова персонала</p>	<p>5.1 Составить инструкцию для персонала</p> <p>5.2 Организовать сопровождение инвалидов персоналом</p>	<p>5.1 Установить информацию о помещении на дверном полотне с дублированием рельефными знаками</p> <p>5.2 Установить кнопку вызова персонала</p>	<p>К-ВНД О-н-ВНД О-в-ВНД С-п-ВНД С-ч-ВНД Г-п-ВНД Г-ч-ВНД У-ДУпп</p>	<p>К-ДУим О-н-ДУим О-в-ДУим С-п-ДУим С-ч-ДУим Г-п-ДУим Г-ч-ДУим У-ДУим</p>
6.	<p><b>Система информации на объекте</b></p> <ul style="list-style-type: none"> <li>- комплексность</li> <li>- единообразие и непрерывность</li> <li>- оповещение о чрезвычайных ситуациях</li> </ul>	<p>6.1 Нарушение нормативных требований к размещению визуальной информации</p> <p>6.2 Система оповещения о чрезвычайных ситуациях и эвакуации не учитывает особенности восприятия отдельных категорий инвалидов</p> <p>6.3 Отсутствие дублирования информации тактильными средствами</p>	<p>6.1 Разместить информацию на сайте о доступности учреждения для инвалидов и других МГН</p>	<p>6.1 Организовать размещение комплексной системы информации на всех зонах объекта</p> <p>6.2 Обеспечить систему оповещения о чрезвычайных ситуациях и эвакуации с учетом особенностей восприятия отдельных категорий инвалидов</p>	<p>К-ВНД О-н-ВНД О-в-ВНД С-п-ВНД С-ч-ВНД Г-п-ВНД Г-ч-ВНД У-ДУпп</p>	<p>К-ДУим О-н-ДУим О-в-ДУим С-п-ДУим С-ч-ДУим Г-п-ДУим Г-ч-ДУим У-ДУим</p>

	Сайт организации	6.4 На сайте нет информации касающейся доступности учреждения для инвалидов и других МГН				
7.	Пути движения к объекту от остановки	<p>7.1 Отсутствует тактильная информация</p> <p>7.2 Имеются железнодорожные пути, не предусмотренные для беспрепятственного преодоления некоторыми группами инвалидов</p>	<p>7.1 Организовать размещение тактильной предупредительной информации на пути движения к объекту (обращение в Администрацию МО гп.Мурманской Мурманской области)</p> <p>7.2 Организовать сопровождение инвалидов персоналом</p>		<p>К-ВНД О-н-ВНД О-в-ВНД С-п-ВНД С-ч-ВНД Г-п-ВНД Г-ч-ВНД У-ДУпп</p>	<p>К-ДУим О-н-ДУим О-в-ДУим С-п-ДУим С-ч-ДУим Г-п-ДУим Г-ч-ДУим У-ДУим</p>

\* - заполняется с учетом приложения 5 к Методике

Состояние доступности объекта и услуг для инвалидов и др. МГН	К	О-н	О-в	С-п	С-ч	Г-п	Г-ч	У
- на момент обследования	ВНД	ВНД	ВНД	ВНД	ВНД	ВНД	ВНД	ДУпп
- после неотложных мероприятий (1-го этапа работ)	ДУпп	ДУпп	ДУпп	ДУпп	ДУпп	ДУпп	ДУпп	ДУпп
- после отложенных мероприятий (2-го этапа работ)	ДУим	ДУим	ДУим	ДУим	ДУим	ДУим	ДУим	ДУим
- после капитального ремонта / реконструкции (3-го этапа работ)	ДЧ	ДЧ	ДЧ	ДЧ	ДЧ	ДЧ	ДЧ	ДП

Приложение 2  
к Паспорту доступности объекта и услуг №  
Дата формирования «28» августа 2018 г.

СОГЛАСОВАНО

Руководитель органа управления \_\_\_\_\_

« \_\_\_\_ » \_\_\_\_\_ 20 \_\_\_\_ г.

УТВЕРЖДАЮ

Директор ГОБУ МЦПД «Журавушка»

(Г.В.Мальцева)

« 08 » 10.08.2018 г.



План мероприятий по поэтапному повышению уровня доступности для инвалидов  
и других маломобильных групп населения объекта и предоставляемых услуг («дорожная карта» объекта)

Государственное областное учреждение для детей-сирот и детей, оставшихся без попечения родителей, «Мурманский  
центр помощи детям, оставшимся без попечения родителей, «Журавушка»  
*Наименование объекта и организации*

184358, Мурманская область, Кольский район, поселок городского типа Мурмаши, улица Молодежная, дом 1А  
*Адрес*

№№ и/п	Наименование мероприятий <i>(в соответствии со ст. 15 федерального закона №181-ФЗ в редакции закона №419-ФЗ и отраслевых порядков доступности объектов и услуг)</i>	Категории МГН (буквенное обозначение)	Срок исполнения (и этап работы*)	Документ, которым предусмотрено исполнение мероприятия (источник финансирования)	Примечание <i>(дата контроля и результат)</i>
<b>I. СОЗДАНИЕ УСЛОВИЙ ДЛЯ БЕСПРЕЯТСТВЕННОГО ДОСТУПА ИНВАЛИДОВ К ОБЪЕКТУ и предоставляемым услугам</b>					
1	Разработка проектно-сметной документации (для строительства / реконструкции / капитального ремонта объекта) в соответствии с требованиями нормативно-технических документов в сфере обеспечения доступности (по варианту «А» / «Б»)	Все категории	2035 (3 этап)	Согласно плану ремонтов	
2	Осуществление строительства / реконструкции / капитального	Все категории	2035	Бюджетные средства	Декабрь

	ремонта объекта (по варианту «А» / «Б»)		(3 этап)	Мурманской области	2035
3**	Создание условий индивидуальной мобильности для самостоятельного передвижения инвалидов по объекту, в том числе к местам предоставления услуг (по варианту «А» / «Б»)	Все категории	2025 (2 этап)	Бюджетные средства Мурманской области	Август 2025
3.1	<b>По территории объекта</b>				
3.1.1	Ремонтные работы: Обращение к Администрации района о выделении парковочного места	Все категории	2018 (1 этап)	Средства не требуются	Декабрь 2018
3.1.2	Приобретение технических средств адаптации: -кнопка вызова -информационное табло	Все категории	2020 (2 этап)	Бюджетные средства Мурманской области	Август 2020
3.2	<b>По входу в здание</b>				
3.2.1	Ремонтные работы: -установка информации об ОСИ с дублированием рельефными знаками со стороны дверной ручки; -установить пандус на входе в здание; -приобрести мини пандус для преодоления порогов; -заменить или отремонтировать доводчик;	Все категории	2025 (2 этап)	Бюджетные средства Мурманской области	Август 2025
3.2.2	Приобретение технических средств адаптации: -приобрести мини пандус для преодоления порогов;	Все категории	2025 (2 этап)	Бюджетные средства Мурманской области	Август 2025
3.3	<b>По путям движения в здании</b>				
3.3.1	Ремонтные работы: -установить информацию о направлении пути движения;	Все категории	2025 (2 этап)	Бюджетные средства Мурманской области	Август 2022
3.3.2	Приобретение технических средств адаптации: -приобрести пандусы;	Все категории	2025 (2 этап)	Бюджетные средства Мурманской области	Декабрь 2025

3.4	<b>По зоне оказания услуг</b>					
3.4.1	Ремонтные работы: -установить информацию при входе в помещения со стороны дверной ручки;	Все категории	2022 (2 этап)	Средства не требуются	Декабрь 2022	
3.4.2	Приобретение технических средств адаптации: -информационные таблички с дублированием рельефными знаками;	Все категории	2022 (2 этап)	Бюджетные средства Мурманской области	Ноябрь 2022	
3.5	<b>По санитарно-гигиеническим помещениям</b>					
3.5.1	Ремонтные работы: -размещение информации о туалете со стороны дверной ручки с дублированием рельефными знаками; -установка кнопки вызова персонала в туалетной кабинке;	Все категории	2023 (2 этап)	Бюджетные средства Мурманской области	Август 2023	
3.5.2	Приобретение технических средств адаптации: -информационная табличка; -кнопка вызова персонала;	Все категории	2023 (2 этап)	Бюджетные средства Мурманской области	Август 2023	
3.6	<b>По системе информации</b> - обеспечение информации на объекте с учетом нарушений функций и ограничений жизнедеятельности инвалидов					
3.6.1	Надлежащее размещение оборудования и носителей информации (информационного стенда, информационных знаков, таблиц, схем, вывесок) с соблюдением формата (размер, контрастность), единства и непрерывности информации на всем объекте	Все категории	2020 (2 этап)	Средства не требуются	Сентябрь 2020	
3.6.2	Дублирование необходимой звуковой и зрительной информации, а также надписей, знаков и иной текстовой и графической информации знаками, выполненными рельефно-точечным шрифтом Брайля, а также объемными изображениями	С	2035 (3 этап)	Бюджетные средства Мурманской области	Сентябрь 2025	
3.6.3	Обеспечение допуска собаки-проводника на объект и организация для нее места ожидания	С	2020 (2 этап)	Средства не требуются	Сентябрь 2020	
3.6.4	Обеспечение системы оповещения о чрезвычайных ситуациях и	Все категории	2025	Бюджетные средства	Ноябрь	

	эвакуации с учетом особенностей восприятия		(2 этап)	Мурманской области	2025
3.6.5	Развитие средств и носителей информации (информационно-диспетчерской службы, инфо-киоска, памяток)	Все категории	2019 (2 этап)	Средства не требуются	Август 2019
3.7	<b>По путям движения к объекту</b>				
3.7.1	Организация предоставления информации гражданам о наличии адаптированного транспорта к объекту -обращение в администрацию района	Все категории	2019 (1 этап)	Средства не требуются	Декабрь 2018
3.7.2	Организационные мероприятия по решению вопроса доступности пути к объекту от ближайшей остановки пассажирского транспорта -обращение в администрацию района	Все категории	2019 (1 этап)	Средства не требуются	Декабрь 2018

## II. ОБЕСПЕЧЕНИЕ УСЛОВИЙ ДОСТУПНОСТИ УСЛУГ, ПРЕДОСТАВЛЯЕМЫХ ОРГАНИЗАЦИЕЙ

1**	<b>Обеспечение доступа к месту предоставления услуги на объекте</b> путем оказания работниками организации помощи инвалидам в преодолении барьеров, мешающих получению ими услуг на объекте, в том числе с сопровождением инвалидов, имеющих стойкие расстройства функции зрения и самостоятельного передвижения (К, О, С)	Все категории	2018 (1 этап)	Средства не требуются	Декабрь 2018
1.1	Разработка и утверждение организационно-распорядительных и иных локальных документов учреждения о порядке оказания помощи инвалидам и другим маломобильным гражданам	Все категории	2018 (1 этап)	Средства не требуются	Декабрь 2018
1.2	Закрепление в должностных инструкциях персонала конкретных задач и функций по оказанию помощи инвалидам и другим маломобильным гражданам (и их сопровождению)	Все категории	2018 (1 этап)	Средства не требуются	Декабрь 2018
1.3	Организация систематического обучения (инструктажа) персонала по вопросам оказания помощи на объекте инвалидам и другим маломобильным гражданам (план инструктажа, журнал учета)	Все категории	2018 (1 этап)	Средства не требуются	Декабрь 2018
1.4	Обеспечение доступной информации для обслуживаемых граждан (инвалидов) о порядке организации доступности объекта и предоставляемых в учреждении услуг, а также порядка оказания (получения) помощи на объекте (на сайте, на информационном	Все категории	2018 (1 этап)	Средства не требуются	Декабрь 2018

	стенде, в индивидуальных памятках)				
1.5	Предоставление (при необходимости) инвалидам по слуху услуг с использованием русского жестового языка, с допуском на объект (к местам предоставления услуг) сурдопереводчика, тифлосурдопереводчика	Г, С	2018 (1 этап)	Средства не требуются	Декабрь 2018
2	Организация предоставления услуг инвалидам по месту жительства (на дому)				
3	Организация предоставления услуг инвалидам в дистанционном формате				
4	Создание (развитие) сайта организации, адаптированного с учетом особенностей восприятия, с отражением на нем информации о состоянии доступности объекта и услуг	Все категории	2018 (1 этап)	Средства не требуются	Декабрь 2018

\* - мероприятия 1 этапа (невозможные), 2 этапа (отложенные), 3 этапа (итоговые - капитальный ремонт / реконструкция / строительство нового здания)

\*\* - мероприятия, указанные в п. 3 раздела I (при наличии отклонений от действующих, обязательных к исполнению, требований нормативно-технических документов) и в п. 1 раздела II, подлежат обязательному согласованию с полномочным представителем общественного объединения инвалидов

## СОГЛАСОВАНО

Представитель общественного объединения инвалидов  
Кольской районной общественной организации  
«Всероссийского общества инвалидов»

Инициалы организации

(И.А.Горшков)

Фамилия, Имя, Отчество

8(81553) 3-36-30, +7 (964) 307-86-85

Координаты для связи

Дата согласования « 06 » ноября 20 18 г.

Согласовано без замечаний / с замечаниями (неужасное зачеркнуть)

Замечания и предложения со стороны представителя ООИ\*\*\*:

\_\_\_\_\_

\_\_\_\_\_

\_\_\_\_\_

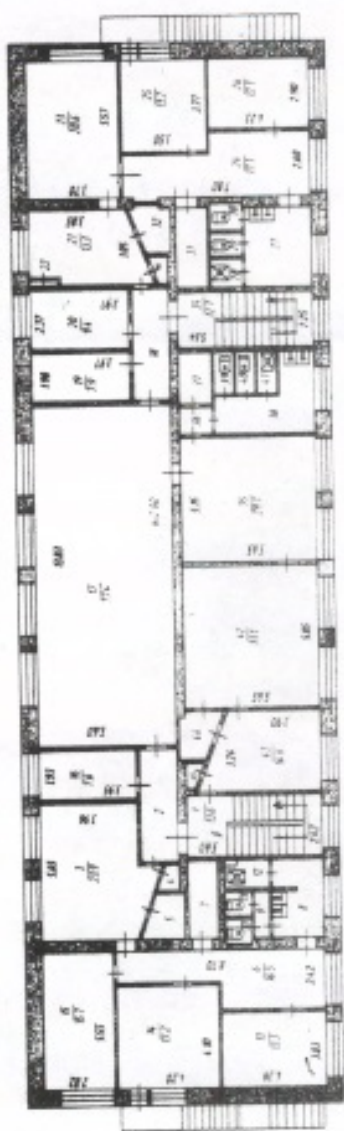
\_\_\_\_\_

\*\*\* - может быть приложено в виде Акта согласования или Акта разногласий

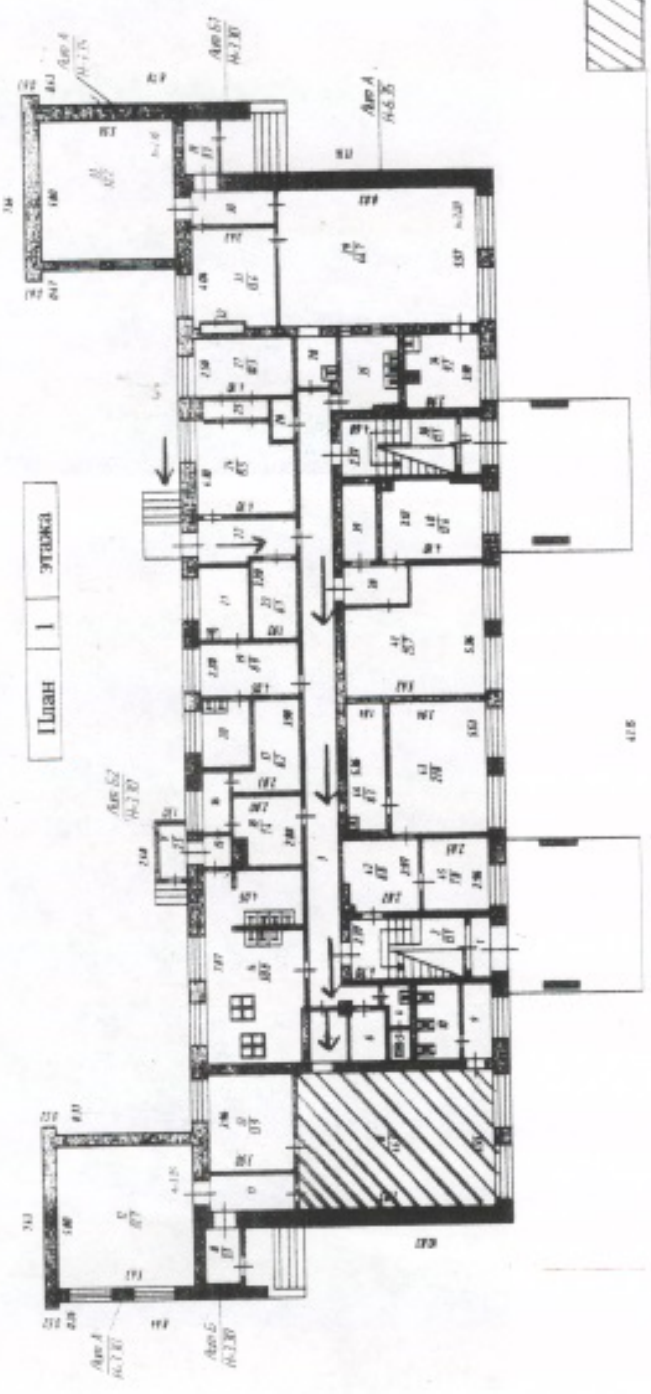


# Маршрут (схема) движения инвалидов и других МГН на объекте

План 2 этажа



План 1 этажа



Направление движения  
в зону приспособленную  
для обслуживания инвалидов



Зона приспособленная для  
обслуживания инвалидов





